

“ Madame, Monsieur,
Chers actionnaires,

Le Groupe SEB signe un 1^{er} semestre à la fois riche en nouvelles avancées stratégiques et excellent en termes de performances.

L'acquisition d'EMSA nous permettra de poursuivre notre développement sur le marché, à la fois très important et très porteur, des ustensiles et des accessoires de cuisine. Avec le projet d'acquisition de WMF, nous entrons par la grande porte dans le secteur, très attractif, des machines à café professionnelles et nous renforçons nos positions en Allemagne. Nous avons par ailleurs saisi l'opportunité de racheter 8 % supplémentaires du capital de Supor, ce qui porte notre participation à 81 %. Ce sont là des étapes importantes pour notre développement futur que nous sommes heureux de voir se concrétiser.

Sur le plan opérationnel, le Groupe a réalisé un 1^{er} semestre de très bonne qualité, alignant une robuste croissance organique de ses ventes, un Résultat Opérationnel d'Activité record et une excellente génération de trésorerie. La solidité de ces performances nous met en bonne position pour réaliser une belle année tout en restant vigilants à l'évolution de certains marchés.

Pour le 2nd semestre, le Groupe anticipe ainsi une bonne tenue de son activité et vise à réaliser en 2016 une croissance organique de ses ventes supérieure à 5 % et une progression de son Résultat Opérationnel d'Activité supérieure à 10 %.

Merci pour
votre confiance.



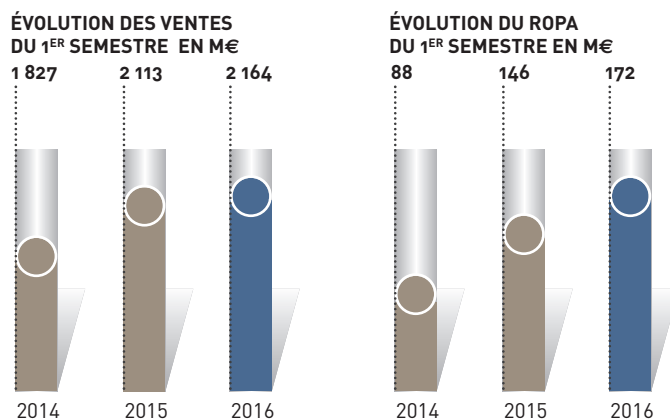
Thierry de La Tour d'Artaise

Thierry de La Tour d'Artaise
Président-Directeur Général



Sommaire
Des avancées stratégiques 2-3

Un très bon 1^{er} semestre 2016 4-5



Un campus unique, inscrit dans la modernité 6-7

L'action SEB à son plus haut historique 8

EMSA : design et savoir-faire

Le 18 mai dernier, le Groupe SEB a signé un accord d'acquisition de la société allemande EMSA. Après approbation des autorités de la concurrence allemandes et autrichiennes, cette opération a été finalisée mi-juillet.

Fondée en 1949, la société allemande EMSA, dont le siège se situe à Emsdetten, est spécialisée dans la conception, la fabrication et la commercialisation d'articles et d'accessoires de cuisine.

Son cœur de métier s'articule autour de **3 catégories** : les carafes et bouteilles isothermes, les ustensiles de cuisine et les boîtes de conservation. L'offre d'EMSA s'appuie sur une démarche d'innovation et de qualité alliant fonctionnalité et design.

La production d'EMSA se répartit sur 3 sites industriels en Allemagne, en Chine et au Vietnam et la société compte 800 salariés.

Marque très connue dans les pays germaniques, EMSA couvre essentiellement le segment de cœur de gamme et détient de très fortes positions en Allemagne dans les articles isothermes et les boîtes alimentaires, où elle est leader avec respectivement 28 % et 40 % de parts de marché. EMSA est également présente dans le reste de l'Europe et au Moyen-Orient.

En croissance solide depuis plusieurs années, le chiffre d'affaires d'EMSA s'est établi à 92 M€ en 2015. L'acquisition d'EMSA représente un fort intérêt stratégique dans l'optique de la poursuite du développement du Groupe sur le marché, très porteur, des ustensiles et accessoires de cuisine. La conjugaison de l'expertise d'EMSA et de la présence mondiale du Groupe SEB permettra un déploiement international des produits et un enrichissement de l'offre qui se traduiront par une accélération de la croissance des ventes.



Tweeny - 2 en 1



Avec Tweeny 2 en 1, allégez votre quotidien



Calor lance Tweeny 2 en 1, un appareil très malin, qui combine un fer à repasser ET un défroisseur vapeur

Le design unique de Tweeny 2 en 1 permet d'adopter un tout nouveau geste pour prendre soin de son linge. Son innovation majeure tient dans sa poignée ergonomique qui se manipule avec une grande aisance dans toutes les positions.

Et la vapeur produite est si puissante que l'appareil va et vient facilement sur le tissu, ce qui permet un repassage ou un défroissage efficace et très confortable.

Tweeny 2 en 1 se révèle donc tout aussi performant à l'horizontal sur une table à repasser pour des tenues irréprochables qu'à la verticale pour un défroissage de dernière minute sur cintre.

Une fois allumé, 40 secondes suffisent pour qu'il soit opérationnel. Et dorénavant, plus besoin de trier votre linge ou de régler votre fer à chaque changement de vêtement, la technologie intelligente de Tweeny 2 en 1 vous fait gagner du temps grâce à une combinaison optimale de température et de vapeur, efficace quel que soit le type de tissu. Il dispose également d'un grand réservoir d'eau déporté qui offre une autonomie suffisante pour de plus longues sessions de repassage.

Grâce à son incroyable simplicité d'utilisation, Tweeny 2 en 1 sera vite adopté par toute la famille et deviendra **le partenaire indispensable du soin du linge au quotidien**.

en**brief**

le+ Signature d'un accord d'acquisition de WMF



Le 23 mai dernier, le Groupe SEB a annoncé avoir signé avec KKR un accord d'acquisition du Groupe allemand WMF, n°1 mondial des machines à café professionnelles et leader des articles culinaires en Allemagne.

Fondé en 1853, WMF - Württembergische Metallwarenfabrik - s'est développé autour de **3 activités** : les machines à café professionnelles, le petit équipement domestique (articles culinaires et petit électroménager) et l'équipement hôtelier. Au fil des années, il s'est forgé de solides positions :

- dans le café professionnel, il est le leader mondial incontesté avec une part de marché de 28 %, loin devant le n°2 ;
- dans les articles culinaires, WMF est le leader en Allemagne avec 20 % du marché.

En 2015, le Groupe WMF a réalisé un chiffre d'affaires de 1,1 milliard d'euros, en croissance de 4,3 %, et un EBITDA ajusté de 118 M€.

WMF compte **8 sites de production** dans le monde : 4 en Allemagne, 1 en Suisse, 1 en République Tchèque, 1 en Chine et 1 en Inde. Il s'appuie sur une **distribution multi-canal** et détient notamment un **important réseau de magasins en propre**. Il emploie 5 700 salariés dans 16 pays, dont 3 800 en Allemagne. Pour le Groupe SEB, cette acquisition structurante lui permettra :

- d'entrer sur le marché très attractif des machines à café professionnelles ;
- de renforcer ses positions en Allemagne ;
- d'accélérer son développement dans les ustensiles de cuisine ;
- d'enrichir son portefeuille de marques ;
- de renforcer son réseau de magasins en propre.

Soumise à l'approbation des autorités de la concurrence européennes, l'acquisition devrait être finalisée d'ici la fin de l'année.



2015

Café professionnel
395 M€
+ de 200 000 machines installées

Grand public
590 M€
+ de 200 magasins en propre

Équipement hôtelier
75 M€

Fry Delight, la nouvelle venue des friteuses saines

Créateur du marché des friteuses « sans huile » avec Actifry, le Groupe SEB élargit sa gamme avec une offre complémentaire : Fry Delight.

Dynamique depuis plusieurs années, au point de désormais dépasser le marché des friteuses traditionnelles en valeur, le marché des friteuses saines s'est diversifié avec l'apparition de nouveaux entrants et de technologies alternatives. En parallèle, les attentes des consommateurs ont également évolué avec une demande de produits plus basiques, moins coûteux et offrant une grande versatilité.

Pour s'adapter à ces évolutions tout en affirmant son rôle de leader, **Tefal lance une toute nouvelle friteuse saine : Fry Delight !**

Dotée d'une technologie à Air pulsé, Fry Delight viendra répondre aux attentes de ces consommateurs intéressés par une offre à la fois versatile et abordable. Fry Delight permet de frire, mais aussi de griller, rôtir et cuire au four une multitude de plats sains et croustillants, avec peu ou pas d'huile !

En outre, Fry Delight sera positionnée à un prix inférieur à celui de son principal concurrent, et ce, pour des performances de cuisson identiques. Idéal au quotidien, Fry Delight garantit une cuisson légère et rapide des aliments grâce à son flux d'air chaud qui circule de façon optimisée dans l'appareil.

Avec Fry Delight, frire, griller, rôtir, cuire au four... tout devient possible !



Friture saine : avec peu ou pas d'huile grâce à la technologie Air Pulsé / Rapide : 2 portions de frites* en 15 minutes / Versatile : friture, rôtitage, gril, cuisson au four : préparez tous vos plats préférés dans Fry Delight.

* 500 g de frites surgelées fines cuites en 15 min à 200°C avec préchauffage



My Cooking Guide, maîtrisez vos cuissons au quotidien

Tefal lance My Cooking Guide, la poêle intelligente qui, grâce à sa technologie exclusive de contrôle de température, permet de maîtriser ses cuissons et de réussir tous ses plats au quotidien.

La poêle est équipée d'un capteur de température intégré dans le fond, au plus proche des ingrédients, qui envoie en temps réel des informations à un **module intelligent situé sur la poignée**.

Choisissez le mode de cuisson – saisir, mijoter ou cuire à cœur – et le module vous indique si vous êtes à la bonne température, trop chaud ou trop froid. Une alarme vous évite même de brûler vos aliments.

Compatible induction, My Cooking Guide est équipé du tout dernier **revêtement Titanium Excellence** pour une performance durable.

Un très bon premier semestre

POURSUITE DE LA CROISSANCE ORGANIQUE DES VENTES

Le 1^{er} semestre 2016, n'a pas apporté de changement majeur à l'environnement général qui est resté hétérogène et marqué, toujours, par une forte volatilité des devises.

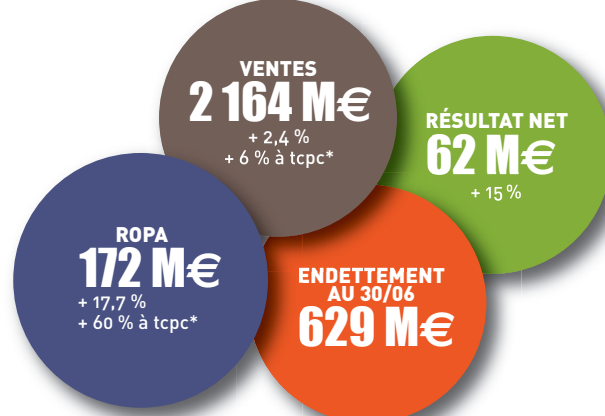
Dans cet environnement, le Groupe SEB a réalisé un chiffre d'affaires de 2 164 M€, en progression de 2,4 %, incluant en particulier un effet devises de - 92 M€. A structure et parités constantes, les ventes progressent de 6 % sur le semestre, avec un 2^e trimestre à + 6,9 %, suivant un 1^{er} trimestre déjà solide (+ 5,1 %).

Nourrie par l'ensemble des familles de produits, la croissance organique du 1^{er} semestre est contrastée au plan géographique.

En Europe Occidentale, elle s'est établie à 4,7 % et le Groupe a surperformé le marché. La France, l'Allemagne et l'Espagne ont été des moteurs forts de cette dynamique, tandis que l'activité était en léger repli au Royaume-Uni et stable en Italie.

Dans les autres pays de l'EMEA, les performances ont été globalement très satisfaisantes et reflètent notamment une forte vitalité en Europe centrale, dans les Balkans, en Turquie et en Inde, ainsi qu'un redressement marqué de l'activité en Russie et Ukraine au 2^e trimestre.

EMEA



*Tcpc = Taux de change et périmètre constants

En Amérique du Nord, les ventes sont en retrait après un début d'année très difficile, l'activité s'est quelque peu améliorée au 2^e trimestre aux États-Unis tandis qu'elle restait en fort recul au Canada. La baisse des ventes au Mexique est exclusivement due à la non récurrence d'un important programme de fidélisation.

En Amérique du Sud, dans un contexte économique très tendu, le chiffre d'affaires du Groupe est stable, lourdement impacté par la conjoncture dégradée au Brésil. En Colombie en revanche l'activité est bien orientée.

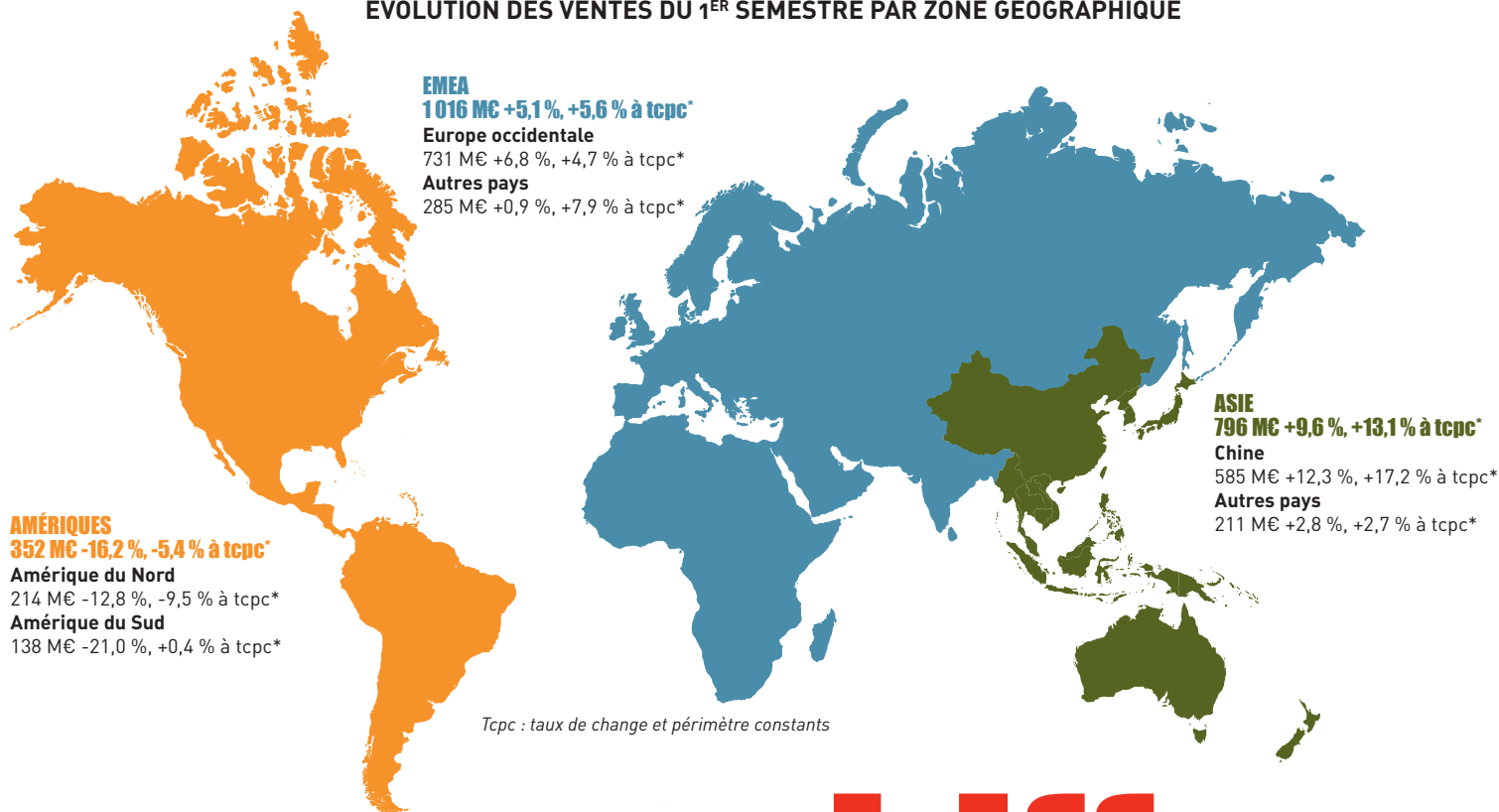
En Chine, les ventes de Supor sont en progression robuste, à +17 % en yuan, tirée par les produits électriques et par la poursuite de son expansion commerciale, en particulier en ligne.

Dans les autres pays d'Asie, la croissance organique reflète des performances solides dans les grands marchés matures de la zone -Japon, Corée du Sud- et des reculs d'activité parfois massifs dans quelques pays émergents, Thaïlande et Vietnam notamment.

AMÉRIQUES

ASIE

ÉVOLUTION DES VENTES DU 1^{ER} SEMESTRE PAR ZONE GÉOGRAPHIQUE



Tcpc : taux de change et périmètre constants

RÉSULTAT OPÉRATIONNEL D'ACTIVITÉ

Le Résultat Opérationnel d'Activité (ROPA) du 1^{er} semestre 2016 atteint un plus haut historique de 172 M€, en progression de 17,7 % par rapport à celui réalisé au 30 juin 2015. Il inclut un effet devises négatif de 61 M€. A périmètre et taux de change constants, le ROPA s'élève à 233 M€, en progression de 60 % qui s'explique notamment par :

- un effet volume positif de 17 M€ lié à la robuste croissance organique des ventes ;
- un effet mix-prix positif de 79 M€ qui reflète à la fois les hausses de prix passées et l'innovation ;
- des gains de productivité et d'achats de 20 M€ ;
- des investissements en moyens moteurs accrus de 26 M€ ;
- une quasi-stabilité des frais commerciaux et administratifs.

RÉSULTAT D'EXPLOITATION ET RÉSULTAT NET

Le Résultat d'Exploitation du 1^{er} semestre s'est établi à 134 M€, en progression moins rapide (+ 9,1 %) que le ROPA sous l'effet de l'évolution des postes Intéressement et Participation d'une part (14 M€, 9 M€ au 1^{er} semestre 2015), et Autres produits et charges, d'autre part (- 24 M€ à fin juin 2016, contre -15 M€ au 1^{er} semestre 2015), du fait de provisions passées pour la réorganisation industrielle engagée au Brésil.

Le Résultat financier s'établit à -25 M€, contre -23 M€ à fin juin 2015 et le Résultat net du 1^{er} semestre ressort à 62 M€, en croissance de 15 % par rapport aux 54 M€ réalisés à fin juin 2015.



STRUCTURE FINANCIÈRE AU 30 JUIN 2016

Au 30 juin 2016, les capitaux propres du Groupe s'établissent à 1 626 M€, en baisse de 282 M€. La dette financière nette s'élève à 629 M€, en augmentation de 313 M€ par rapport à fin décembre 2015. Cette évolution est en grande partie liée au renforcement du Groupe SEB dans le capital de Supor ainsi qu'à l'acquisition de la société allemande EMSA. Au-delà de ces transactions non opérationnelles, le Groupe a dégagé une trésorerie d'exploitation de 144 M€, parmi les meilleures de son histoire, liée notamment à une très bonne tenue du besoin en fonds de roulement, qui bénéficie en particulier d'un allègement significatif des stocks.

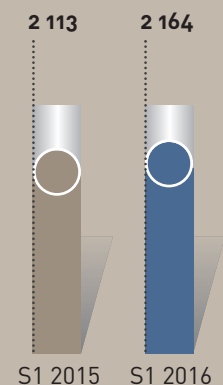
Au 30 juin 2016, le ratio dette/fonds propres s'établit à 39 % et le ratio dette/EBITDA ajusté est de 1,14.

PERSPECTIVES 2016

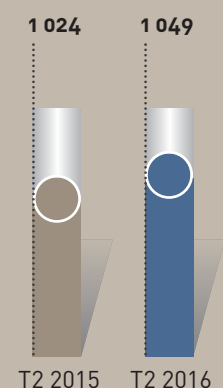
A l'instar de 2015, le Groupe a réalisé un excellent 1^{er} semestre, tant du point de vue de l'activité que de la rentabilité. Ces performances sont à l'évidence encourageantes pour les mois à venir, même si la prudence reste de mise quant à l'évolution de certains marchés (Brésil, Colombie, Turquie, Royaume-Uni notamment).

Pour le 2nd semestre, le Groupe anticipe une bonne tenue de son activité et vise à réaliser en 2016 une croissance organique de ses ventes supérieure à 5 % et une progression de son ROPA supérieure à 10 %. Sur la base des parités monétaires actuelles, l'effet devises sur le ROPA 2016 serait voisin de -120 M€.

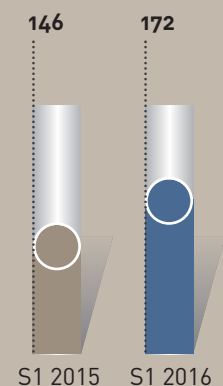
ÉVOLUTION DES VENTES DU 1^{ER} SEMESTRE EN M€



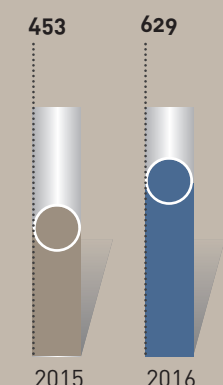
ÉVOLUTION DES VENTES DU 2^E TRIMESTRE EN M€



ÉVOLUTION DU ROPA DU 1^{ER} SEMESTRE EN M€



ÉVOLUTION DE L'ENDETTEMENT NET AU 30/06 EN M€



Nouveau siège social, un site tourné vers l'avenir

Après 40 ans passés sur le site du siège historique des 4M à Écully, le Groupe SEB a établi en mars 2016 son nouveau siège mondial au sein d'un tout nouvel ensemble architectural, le Campus SEB, qui regroupe l'intégralité des équipes de la région lyonnaise.



UN CAMPUS UNIQUE...

Le bassin lyonnais est depuis très longtemps un pôle d'activité fort pour le Groupe avec d'un côté le siège mondial, installé à Écully peu après l'introduction en bourse de SEB S.A. en 1975, et de l'autre, les entités Calor, Groupe SEB France et Groupe SEB Retail implantées au centre de Lyon. Le développement rapide du Groupe depuis le début des années 2000, a poussé le management à revoir l'implantation globale des équipes pour faire face à la fois à l'accroissement des effectifs et pour répondre aux besoins grandissants de synergies entre les entités, tout en modernisant ses infrastructures.

Le **Campus SEB**, (anciennement appelé « Parc Mail ») voit le jour en 2005 au sein du pôle économique ouest du Grand Lyon avec la sortie de terre des premiers bâtiments. Le site monte progressivement en puissance avec l'arrivée des Directions Systèmes d'Information, Comptabilité-Finance, Achats et Logistique, puis en 2013 des équipes du Marché France et de la Division Produits & Innovation (Soin de la maison et de la personne). **Depuis mars 2016, l'ensemble des équipes du siège ont rejoint le Campus SEB et le site compte désormais plus de 1 000 salariés.**

INSCRIT DANS LA MODERNITÉ...

Implanté sur 6 hectares, le Campus SEB est organisé autour d'un ensemble de bâtiments tertiaires modernes et inno-

vants conçus pour **servir l'efficacité professionnelle des salariés et améliorer leur qualité de vie.**

Un important travail a ainsi été mené sur l'aménagement des espaces et l'ergonomie des postes, avec la création de bureaux ouverts, d'espaces de travail collaboratifs, de zones de concentration ainsi que la mise en place de nombreuses salles de réunions équipées de visio conférence et d'outils multimédias. Le Campus dispose par ailleurs d'un amphithéâtre d'une capacité de 290 places dans lequel sont organisées des conférences thématiques, des conventions...

Le Campus SEB a également été pensé pour apporter un **maximum de services aux salariés** avec notamment la présence de plusieurs points de restaurations –restaurant d'entreprise, bistrot, brasserie, espaces café–, la mise en place d'un service de conciergerie, une salle de sport, de nombreux stationnements... dans un cadre agréable et paysager. Enfin, le site accueille en son sein le **SEB Lab**, un lieu expérimental, inspiré des Fab Labs, dédié à la Créativité et à la Matérialisation, ainsi qu'une **Digital Room** qui concrétise l'accélération digitale du Groupe et qui permet notamment le suivi en temps réel des réseaux sociaux.

...ET DANS UNE DÉMARCHÉ DURABLE

Le Campus SEB s'est naturellement inscrit dans la démarche d'**engagement responsable** du Groupe.

Le nouveau site a ainsi, dès sa construction, suivi un ensemble de critères stricts de respect de l'environnement : matériaux choisis (longévité, recyclabilité...), réduction des consommations énergétiques, performances thermiques accrues, toitures végétalisées, valorisation des espaces verts, récupération des eaux pluviales, respect de la biodiversité...

Le Groupe a par ailleurs privilégié pour la construction et la gestion de son Campus, des partenaires locaux tout en intégrant des clauses d'insertion aux contrats.

La communication sur site vise enfin à responsabiliser l'ensemble des salariés pour qu'ils s'approprient pleinement ce **formidable outil de travail, à l'image du développement du Groupe et de ses valeurs.**





- > Efficacité au travail accrue
- > Collaborations facilitées
- > Amélioration de la qualité de vie
- > Cohésion des équipes



« Usine tertiaire »

6 ha
25 000 m²
DE BUREAUX

Plus de **1 000**
COLLABORATEURS

Près de **60**
SALLES DE RÉUNIONS

30 mois
DE TRAVAUX

CERTIFIÉ
ISO 14001 ET
OHSAS 18001



Rencontre avec les Investisseurs Socialement Responsables

Mercredi 7 septembre, la Direction de la Communication Financière et des Relations Investisseurs a organisé sa réunion annuelle d'information dédiée aux analystes et investisseurs ISR (Investissement Socialement Responsable). Cette année, la volonté était de démontrer l'engagement du Groupe en matière de Développement Durable à travers des exemples concrets. La rencontre s'est donc déroulée sur le site d'Is-sur-Tille autour de la thématique **Performance durable et Bien-être au travail**. Coordonné avec la Direction du Développement Durable et les équipes locales, l'événement a réuni de belles institutions dans le cadre d'une journée qui s'est articulée autour de 2 temps forts.

La matinée a été consacrée à la présentation de la stratégie industrielle du Groupe, du site d'Is-sur-Tille, de la démarche OPS, de l'Éco-conception et l'Éco production sur le site et du Bien-être au travail, une dynamique Groupe relayée en local.

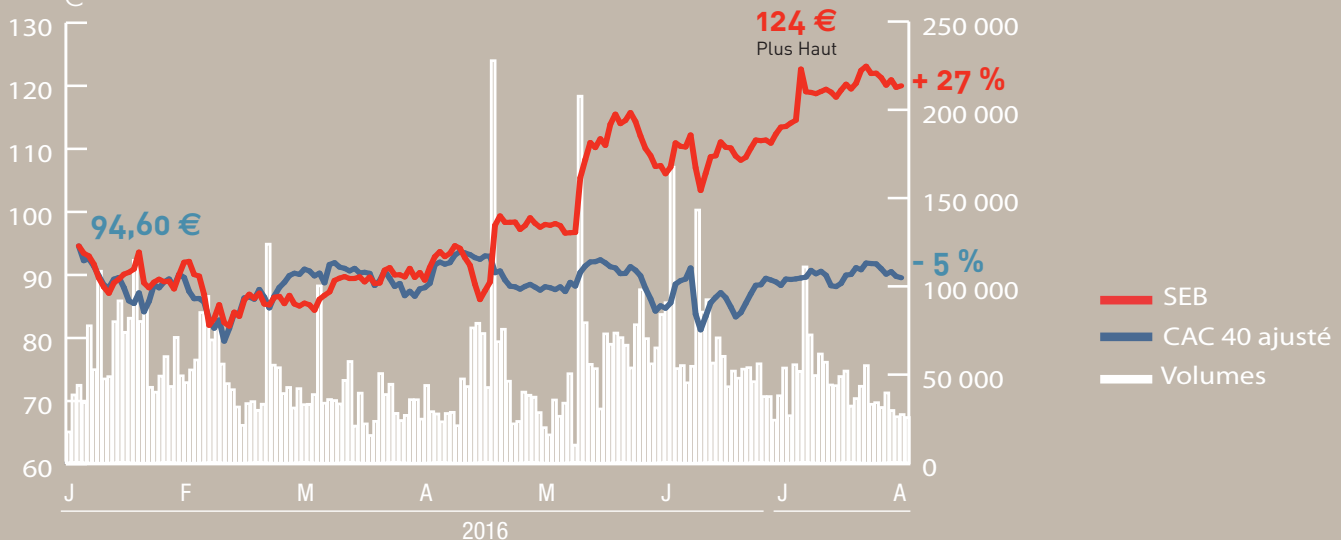
Les participants ont pu, dans un second temps, découvrir sur le terrain les applications de la démarche à travers une visite thématique et didactique de l'usine et du laboratoire.

L'entreprise d'insertion JURATRI, est ensuite intervenue pour présenter la collaboration avec le Groupe et les actions menées conjointement depuis 2008 en matière de recyclage des Déchets d'emballages ménagers et des Déchets électriques et électroniques.

La journée s'est achevée sur une présentation des enjeux industriels du Groupe en matière de Développement durable, réaffirmant ainsi son engagement dans une stratégie durable et responsable. Une réassurance pour des investisseurs exigeants, soucieux d'intégrer dans leur approche et leurs choix d'investissement, des critères sociaux, sociétaux et environnementaux, au-delà des seuls critères financiers.



Parcours boursier



Après une année de forte hausse en 2015 (+54 %), l'action SEB a poursuivi son excellent parcours en 2016 avec une progression de 27 % au 31 juillet soit une performance nettement supérieure à celle du CAC 40 (- 5 %). L'action a établi un nouveau record historique à 124 euros au cours de la séance du 26 juillet. Porté par des résultats en forte hausse et l'annonce de l'acquisition de l'entreprise allemande WMF à la fin du mois de mai, le cours reflète également l'engagement continu des actionnaires institutionnels et individuels dans le Groupe. Avec 2/3 de recommandations à l'achat, le consensus analystes reste très positif témoignant de leur confiance dans les perspectives du Groupe.



Nous contacter

Actionnaires individuels

Service Actionnaires
Campus SEB – 112 chemin du Moulin Carron – CS 90175 – 69134 Écully Cedex France
+33 (0)4 72 18 16 41 - actionnaires@groupeseb.com

Actionnaires nominatifs

Pour toute demande relative à votre compte nominatif pur, contactez :
BP2S – Corporate Trust Services - Service Titres SEB
Grands Moulins de Pantin - 9, rue du Débarcadère - 93761 Pantin cedex - France
+33 (0)1 57 43 90 00 - Paris.bp2s.registered.shareholders@bnpparibas.com

Investisseurs et Analystes

Direction de la Communication Financière et des Relations Investisseurs
+ 33 (0)4 72 18 16 40 - comfin@groupeseb.com

www.groupeseb.com



AGENDA

25/10/2016	Ventes et infos financières 9 mois 2016
21/02/2017	Ventes et résultats de l'exercice 2016
27/04/2017	Ventes et infos financières T1 2017
11/05/2017	ASSEMBLÉE GÉNÉRALE

Fiche signalétique

Société anonyme au capital de 50 169 049 €

Divisé en 50 169 049 actions de 1 € de nominal

Cotation : Euronext Paris, Compartiment A

Code ISIN : FR0000121709

Reuters : SEBF.PA

Bloomberg : SK.FP

Capitalisation boursière au 31/07/2016 : 5 975 M€



enbourse

